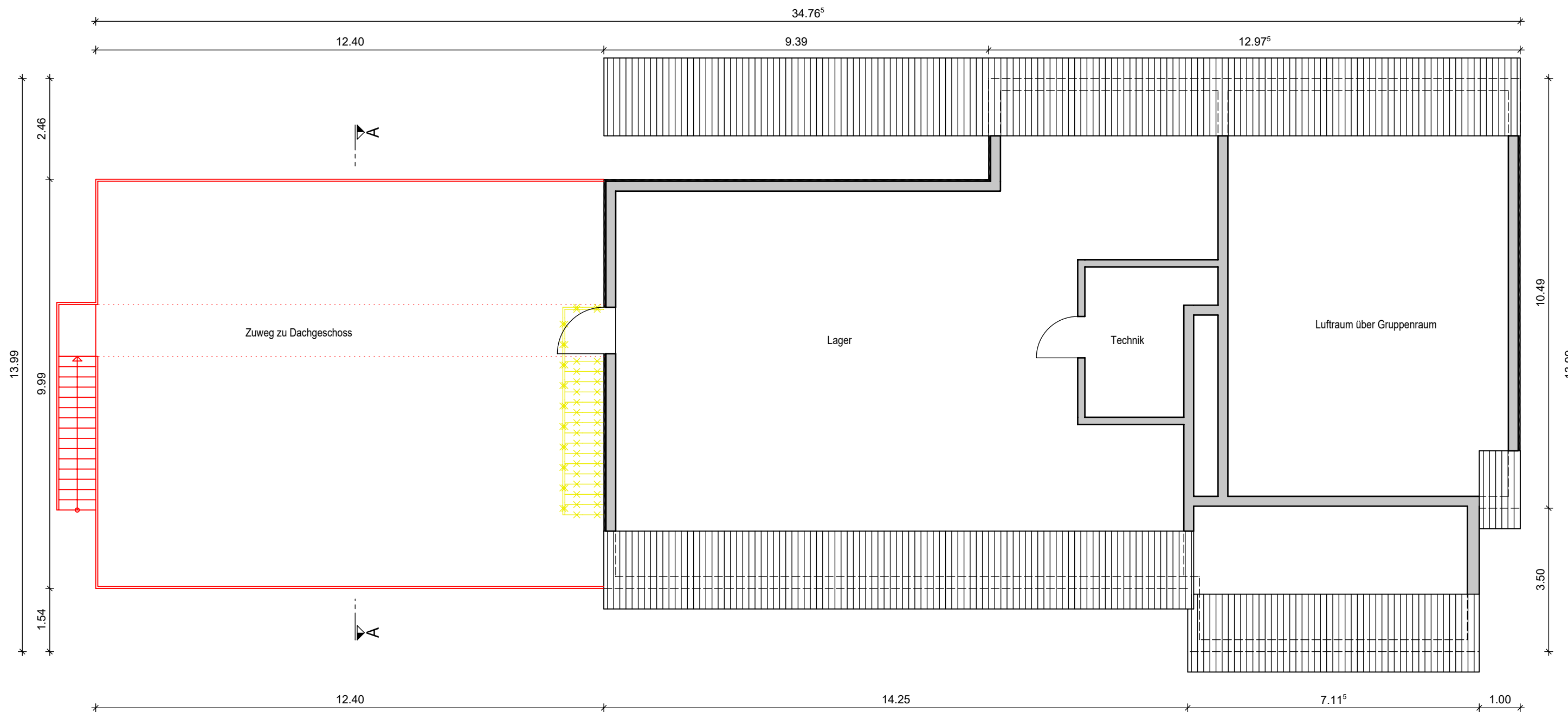
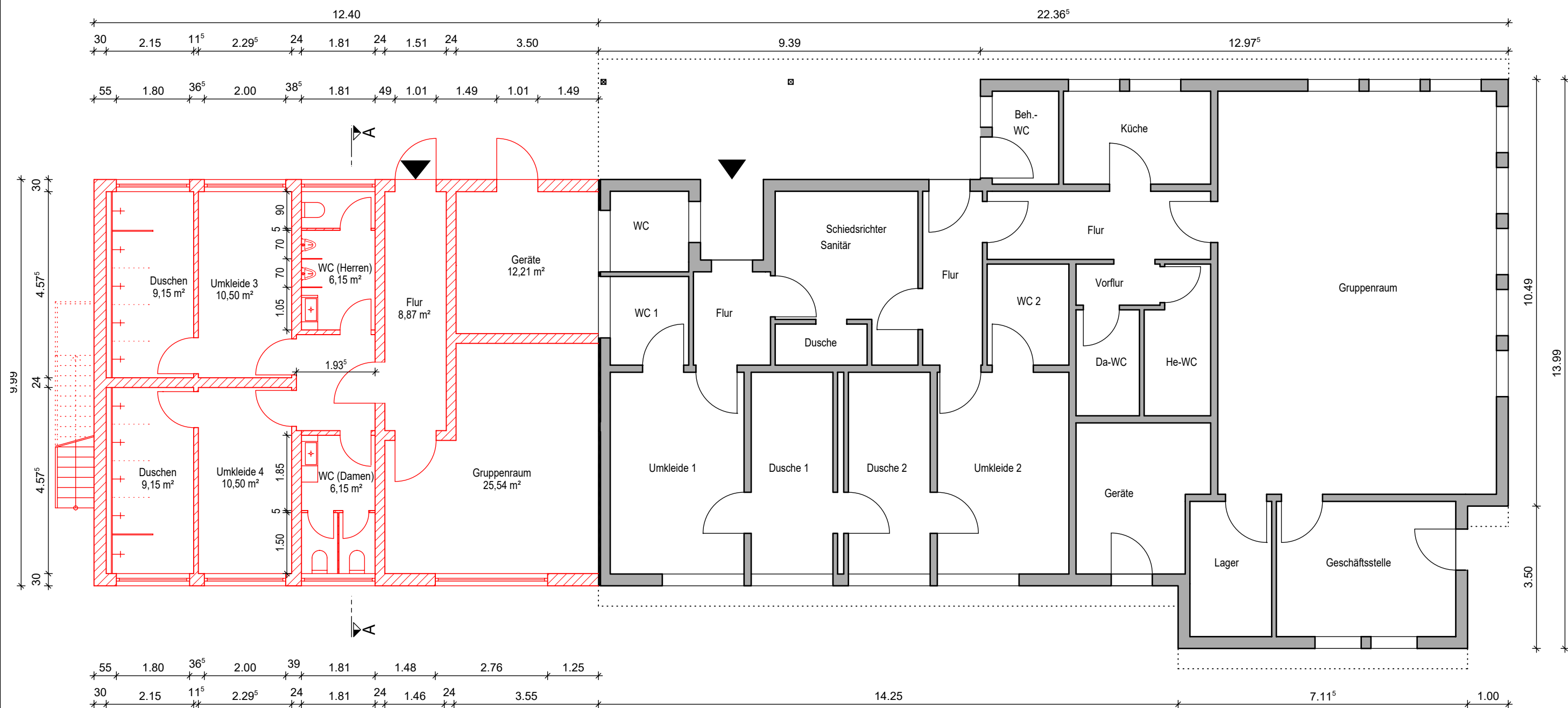


Dachgeschoss



Erdgeschoss



GENEHMIGUNGSPLANUNG
keine Ausführungsplanung

Legende

- Neubau
- Abbruch
- Bestand
- Dämmung

FFB EG auf 100m über NHN gesetzt.

Übersicht M 1:1000

BAUVORHABEN
Erweiterung des Vereinsgebäudes um einen eingeschossigen Anbau
Siebengebirgsstraße 181
53229 Bonn

BAUHERRSCHAFT
BSV Roleber 1919 e.V.
Siebengebirgsstraße 181
53229 Bonn

16.03.2020
Datum Unterschrift

ENTWURFSVERFASSER
Dipl.-Ing. Malte Lehrke
Sebastianstraße 189 - 53115 Bonn
0228-24264850 - info@statik-lehrke.de

16.03.2020
Datum Unterschrift

2627 - BA - 02 16.03.2020/ht

Grundriss M 1:100

BAUANTRAG